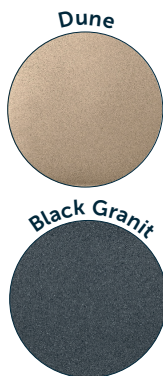


1 Présentation

Les réservoirs **PLUVIOBLOCK** permettent de collecter, de stocker et d'utiliser l'eau de pluie. Ils doivent être placés dans un endroit accessible pour la collecte de l'eau de pluie, à proximité d'une descente de gouttière. Pour la stabilité du dispositif et la sécurité des utilisateurs, celui-ci devra être fixé au mur selon les préconisations strictes du fabricant. Un filetage est prévu pour raccorder un robinet de votre choix (à commander séparément). Un kit de raccordement (à commander séparément) sera à installer entre la descente de gouttière et le réservoir. Il existe 3 tailles de modules différents qui peuvent se jumeler entre eux : **1000 L**, **600 L** et **125 L**. Seul le module de 1000 L peut s'installer de façon unitaire.



2 Données techniques

	Module 125 L	Module 600 L	Module 1000 L
Dimensions :	Lg 1600 mm l 385 mm H 320 mm	Lg 1600 mm l 385 mm H 1220 mm	Lg 1600 mm l 385 mm H 2000 mm
Poids à vide :	24 kg	62 kg	62 kg
Capacité :	125 Litres	600 Litres	1000 Litres
Coloris disponibles :	dune : 001659 black granit : 001662	dune : 001660 black granit : 001663	dune : 001661 black granit : 001664

3 Fourniture

- un kit de fixation murale
- une notice d'installation

4 Accessoires à prévoir

indispensables pour l'installation

- un robinet chrome 011684 ou laiton 011683



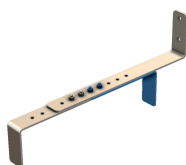
- un kit de raccordement gouttière avec grille de filtration Regendieb Pro 001686

facultatifs pour l'installation

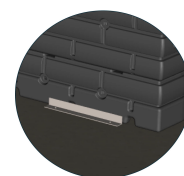
- un set de fixation pour habillage 001879



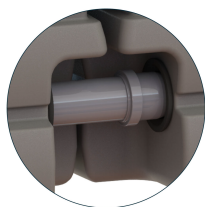
- un kit de fixation murale déportée 001676



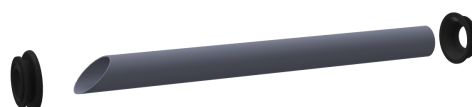
- une cornière de fixation au sol 001681



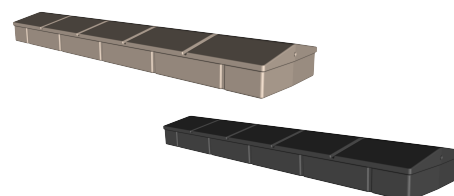
- un kit de jumelage latéral 001674



- un kit de jumelage frontal 001679



- PLUVIOBLOCK® CV (Couvertine) dune 001681 ou black granit 001682



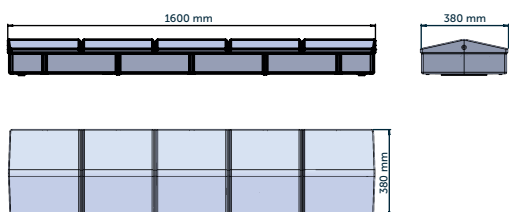
5 Garantie

Les réservoirs sont fabriqués en PEHD et sont garantis 5 ans (sous réserve que les conditions et préconisations de pose aient été respectées).

6 Schémas côtés

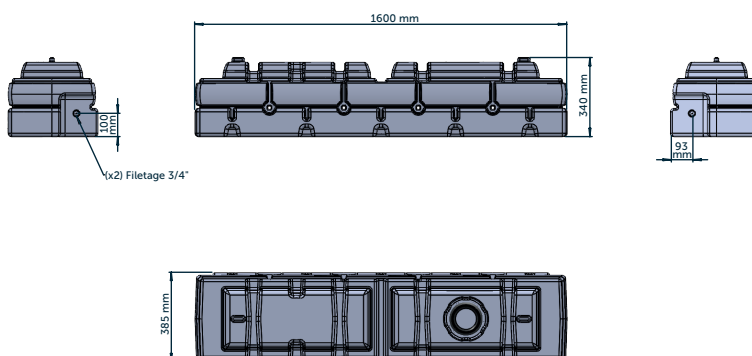
PLUVIOBLOCK® CV

- Optionnel : se place uniquement sur la partie supérieure du PLUVIOBLOCK® 600.



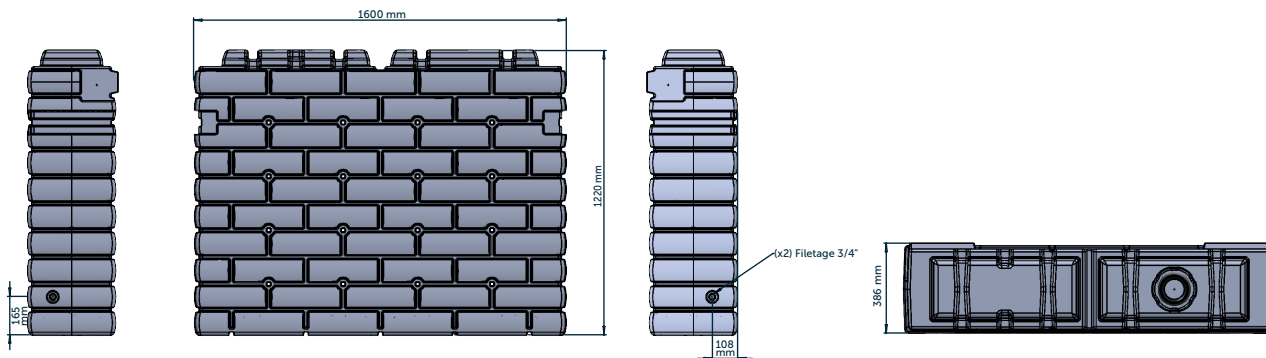
PLUVIOBLOCK® 125

- S'empile uniquement sous la partie inférieure du PLUVIOBLOCK® 600.



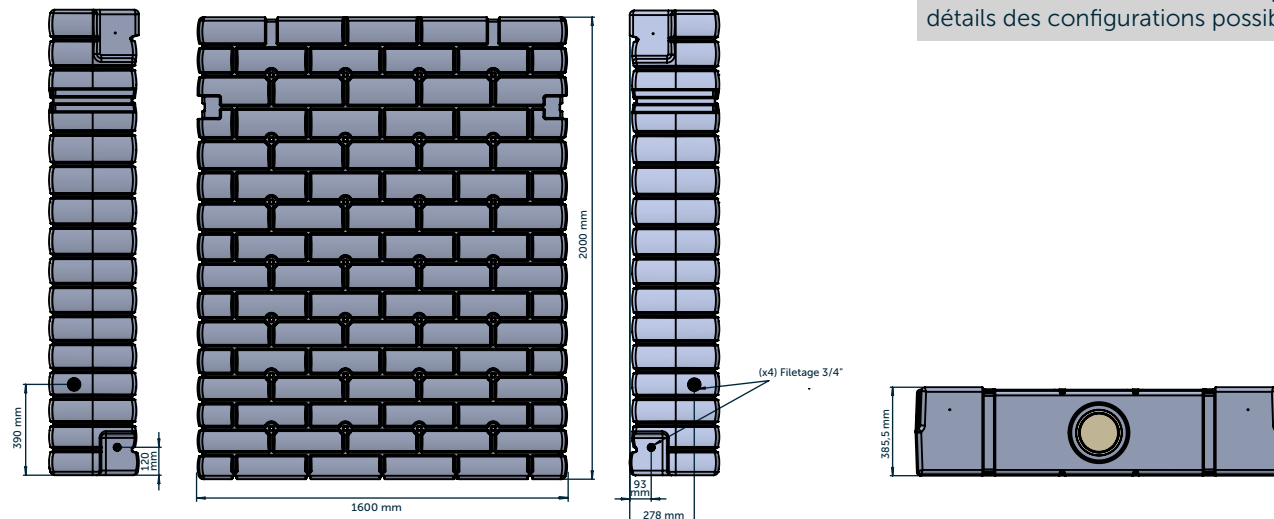
PLUVIOBLOCK® 600

- S'empile uniquement sur la partie supérieure du PLUVIOBLOCK® 125.



PLUVIOBLOCK® 1000

- S'empile uniquement sur la partie supérieure du PLUVIOBLOCK® 600 ou s'installe de façon unitaire.



Cf. page 5 du document «Notice d'installation PLUVIOBLOCK®» pour le détails des configurations possibles.

Tolérance +/- 3%